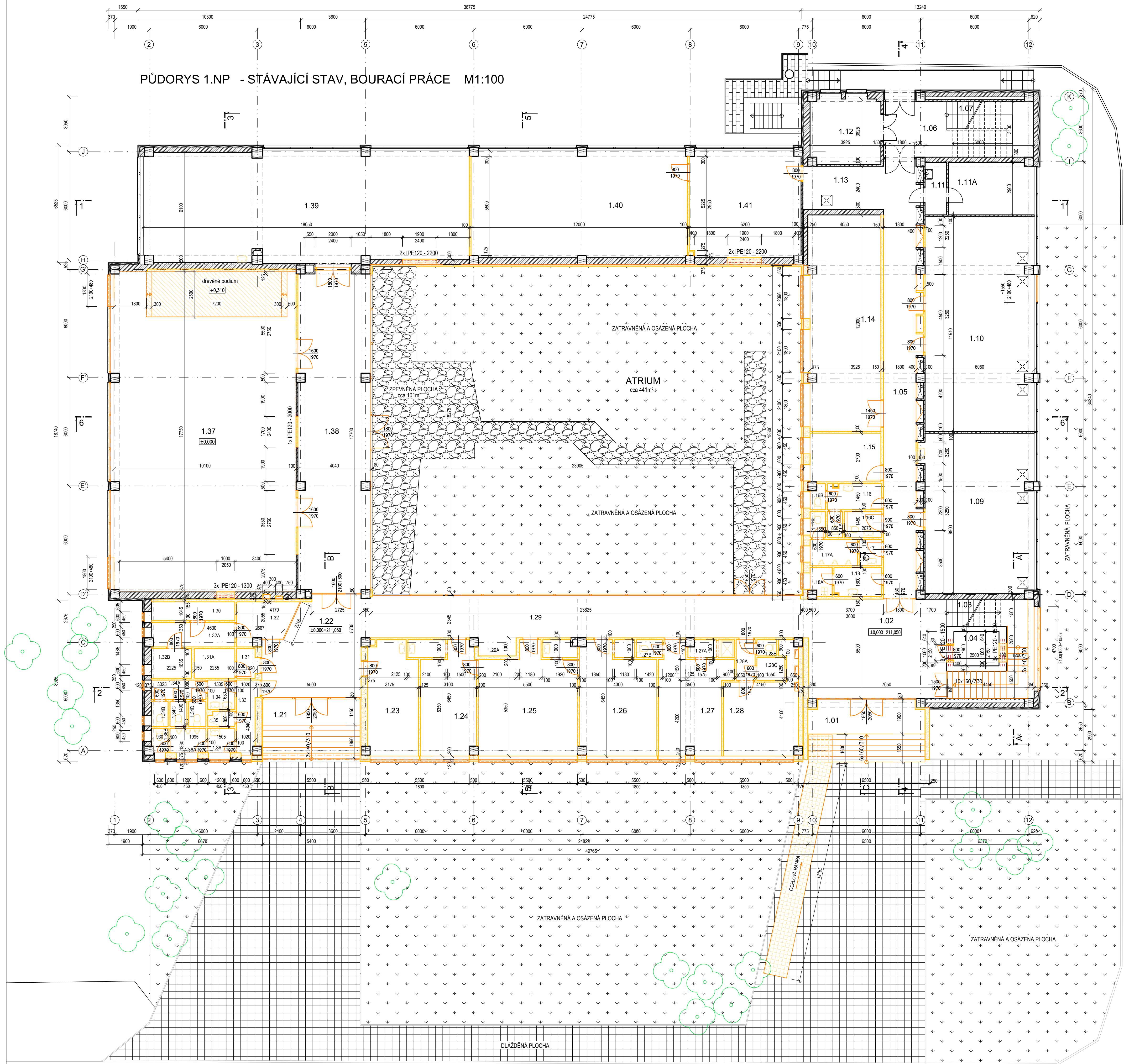


PŮDORYS 1.NP - STÁVAJÍCÍ STAV, BOURACÍ PRÁCE M1:100



LEGENDA MÍSTNOSTÍ:

Č.M.	ÚČEL MÍSTNOSTI	PLOCHA m ²	S.V. m	PODLAHA	POVRCH. ÚPRAVA	POZNÁMKA
1.01	VSTUPNÍ SCHODIŠTĚ	21,83	2,98	DLAŽBA		
1.02	VSTUPNÍ HALA	42,77	3,23	DLAŽBA		
1.03	SCHODIŠTĚ			DLAŽBA		
1.04	VÝTAH	4,75				
1.05	CHODBA	46,62	2,75	PVC		POKLIK
1.06	CHODBA	10,85	3,25	PVC	NEREŠÍ SE	
1.07	SCHODIŠTĚ	14,88		DLAŽBA	NEREŠÍ SE	
1.09	LABORÁTOR CHEMICKÁ	54,02	3,25	PVC	NEREŠÍ SE	
1.10	ÚČEBNA	73,90	3,25	PVC	NEREŠÍ SE	
1.11	PRACOVNA	3,49	3,25	PVC	NEREŠÍ SE	
1.11A	PRACOVNA	13,74	3,25	PVC	NEREŠÍ SE	
1.12	KOTELNA	14,00	3,27	BETON	NEREŠÍ SE	
1.13	CHODBA	10,82	2,75	PVC	NEREŠÍ SE	
1.14	ÚČEBNA	47,07	3,25	PVC	ODVĚTVY OKNAČY V 12M+12M ODVĚTVY OKNAČY V 12M+12M	
1.15	ROZVODNA	10,60	3,25	PVC		
1.16	WC ŽENY	4,42	3,25	DLAŽBA	RETANOVÝ OKRAJ v 12M+12M	
1.16A	WC ŽENY	1,23	3,25	DLAŽBA	RETANOVÝ OKRAJ v 12M+12M	
1.16B	WC ŽENY	1,08	3,25	DLAŽBA	RETANOVÝ OKRAJ v 12M+12M	
1.16C	WC ŽIP	2,79	3,25	DLAŽBA	RETANOVÝ OKRAJ v 12M+12M	
1.17	WC MUŽI	1,87	3,25	DLAŽBA	RETANOVÝ OKRAJ v 12M+12M	
1.17A	WC MUŽI	3,87	3,25	DLAŽBA	RETANOVÝ OKRAJ v 12M+12M	
1.17B	WC MUŽI	1,23	3,25	DLAŽBA	RETANOVÝ OKRAJ v 12M+12M	
1.18	UKLIDOVÁ MÍSTNOST	4,24	3,25	DLAŽBA	RETANOVÝ OKRAJ v 12M+12M	
1.18A	UKLIDOVÁ MÍSTNOST	1,89	3,25	DLAŽBA	RETANOVÝ OKRAJ v 12M+12M	
1.19	NEOBSAZENO					
1.20	NEOBSAZENO					
1.21	VSTUPNÍ SCHODIŠTĚ	17,87	2,90	DLAŽBA		
1.22	VSTUPNÍ HALA	26,79	2,90	DLAŽBA		
1.23	KNHOVNA	17,34	2,88	PVC		
1.24	PRACOVNA POČÍTAČOVA	20,22	2,88/2,14	KOBEREC		
1.25	KANCELÁŘ OSB	32,68	2,88	KOBEREC		
1.26	KANCELÁŘ OSB	25,93	2,88	KOBEREC		
1.27	KANCELÁŘ OSB	20,77	2,88	KOBEREC		
1.27A	SPRCHA	2,42	2,88	DLAŽBA		
1.27B	WC	1,42	2,88	DLAŽBA		
1.28	DENNÍ MÍSTNOST	18,71	2,88	PVC		
1.28A	PŘEDSÍN	2,64	2,88	PVC		
1.28B	WC	0,99	2,88	DLAŽBA		
1.28C	SPRCHA	1,94	2,88	DLAŽBA		
1.29	CHODBA	57,31	2,88/2,62	DLAŽBA		
1.29A	CHODBA	2,10	2,13	DLAŽBA		
1.30	OSTŘEDNA	4,84	2,90	PVC		
1.31	PŘEDSÍN	2,08	2,90	DLAŽBA		
1.31A	SKLAD	3,69	2,90	DLAŽBA		
1.32	SKLAD	6,61	2,90	PVC		
1.32A	CHODBA	6,43	2,90	PVC		
1.32B	SKLAD	3,64	2,90	PVC		
1.33	CHODBA	4,22	2,90	DLAŽBA	RETANOVÝ OKRAJ v 12M+12M	
1.34	PŘEDSÍN WC ŽENY	2,51	2,90	DLAŽBA	RETANOVÝ OKRAJ v 12M+12M	
1.34A	PŘEDSÍN WC ŽENY	3,45	2,90	DLAŽBA	RETANOVÝ OKRAJ v 12M+12M	
1.34B	WC ŽENY	1,30	2,90	DLAŽBA	RETANOVÝ OKRAJ v 12M+12M	
1.34C	WC ŽENY	1,32	2,90	DLAŽBA	RETANOVÝ OKRAJ v 12M+12M	
1.34D	WC ŽENY	1,34	2,90	DLAŽBA	RETANOVÝ OKRAJ v 12M+12M	
1.35	SPRCHA	1,27	2,90	DLAŽBA	RETANOVÝ OKRAJ v 12M+12M	
1.36	PŘEDSÍN WC MUŽI	2,11	2,90	DLAŽBA	RETANOVÝ OKRAJ v 12M+12M	
1.36A	WC MUŽI	2,77	2,90	DLAŽBA	RETANOVÝ OKRAJ v 12M+12M	
1.36B	WC MUŽI	1,28	2,90	DLAŽBA	RETANOVÝ OKRAJ v 12M+12M	
1.37	AULA A SÁL	178,90	4,57	PARKETY	ODVĚTVY OKNAČY V 12M+12M ODVĚTVY OKNAČY V 12M+12M	POKLIK
1.38	CHODBA	70,39	2,96	DLAŽBA		
1.39	POSLUCHARNA	109,70	2,96/2,73	PVC		
1.40	ÚČEBNA	70,68	2,93	BETON		VEŠTAVNÉ SKRINE
1.41	STUDOVNA	36,48	2,94	PVC		

POZNÁMKA

Vyznačené řazy A-A, B-B a C-C - viz v.č. 02

VÝPIS OCELOVÝCH PŘEKADŮ

3x IPE120 - 1300 - ks 3, hmotnost 1ks = 13,50kg
3x IPE120 - 1500 - ks 2x3, hmotnost 1ks = 15,60kg
1x IPE120 - 2000 - ks 1, hmotnost 1ks = 20,80kg
2x IPE120 - 2200 - ks 2x2, hmotnost 1ks = 22,90kg

LEGENDA

	Stávající zdivné konstrukce		Stávající dlažbové plochy
	Stávající žb konstrukce		Stávající zatravněné plochy vč. křovin
	Stávající prostý beton		Stávající kamenná dlažba
	Bourané žb konstrukce		
	Bouraný prostý beton		
	Bourané zdivo		
	Ocelové překlady nad nové otvory		
	Bourané zateplení		
	Zrušené ocelová konstrukce		
	Zrušené dřevěné podium		

STAV K 18. 7. 2018

AUTOR NÁVRHU: ING. ARCH. JAN MLÉČKA, Ph.D.
VÝŠKOVÝ SYSTÉM BpV ±0,000 = 211,050 m n. m. (stávající úroveň podlahy 1.NP)

REVIZE:	POPIS ZMĚNY:	DATUM:	VYPRACOVAL:

AKCE:	MODERNIZACE A DOBUDOVÁNÍ PRÍZEMNÍ ČÁSTI OBJEKTU Č. 47 PŮP UP, OLOMOUC - HOLICE	STUPEŇ PD: DPS - DOKUMENTACE PRO PROVÁDĚNÍ STAVBY
INVESTOR A OBJEDNATEL:	Univerzita Palackého v Olomouci Křídlo akademického sídla 1711 47 Olomouc	OBJEKT: SO 01 - PŘÍSTAVBA A STAVEBNÍ ÚPRAVY OBJEKTU Č. 47
MÍSTO STAVBY:	areál PŮP UP v Olomouci pozemek parc. č. 1705/1, 1705/42, k.ú. 641227 Holice u Olomouce	PROFESÍ: D.1.1 - ARCHITEKTONICKO-STAVEBNÍ ŘEŠENÍ
GENERÁLNÍ PROJEKTANT:	INTAR a.s. Benešova 8117A, 550 03 Brno tel.: +420 543 422 211 www.intar.cz, info@intar.cz	ZAKÁZKOVÉ ČÍSLO: 20193061-4
HLAVNÍ INŽENÝR PROJEKTU:	ING. PETR SVOBODA, psvoboda@intar.cz	AUTORIZACE:
HLAVNÍ ARCHITEKT PROJEKTU:	ING. ARCH. B. LANCMAN, blancman@intar.cz	DATUM: 12/2017
ZHOTOVITEL ČÁSTI:	INTAR a.s. Benešova 8117A, 550 03 Brno tel.: +420 543 422 211 www.intar.cz, info@intar.cz	FORMAT: 12 x A4
ODPOVĚDNÝ PROJEKTANT:	ING. PETR SVOBODA, psvoboda@intar.cz	KOPIE:
VYPRACOVAL:	ZDEŇKA KRATOCHVÍLOVÁ, zkratochvilova@intar.cz	MĚRÍTKO: 1:100
		VÝKRES: PŮDORYS 1.NP STÁVAJÍCÍ STAV - BOURACÍ PRÁCE
		EVIDENČNÍ ČÍSLO: 20193061-4/SO 01/D.1.1.03
		ČÍSLO VÝKRESU: 03
		REVIZE: